

Buurtgerichte zorg

Prof. dr. Dominique Verté

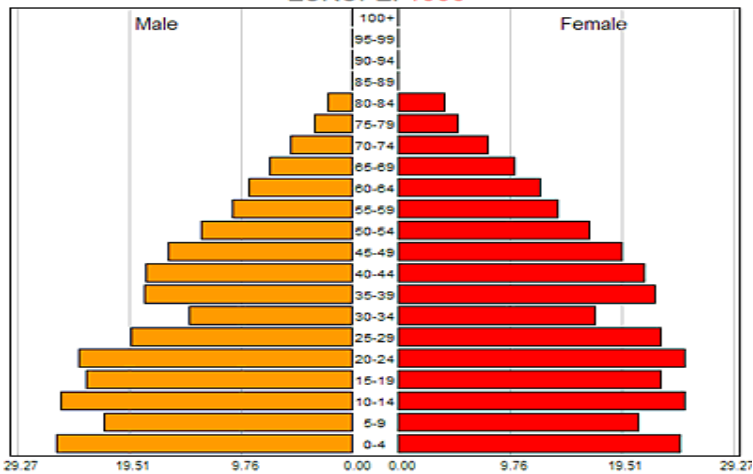
BELGEN WORDEN STEEDS OUDER



Ageing and care challenges

Ageing society

EUROPE: 1950



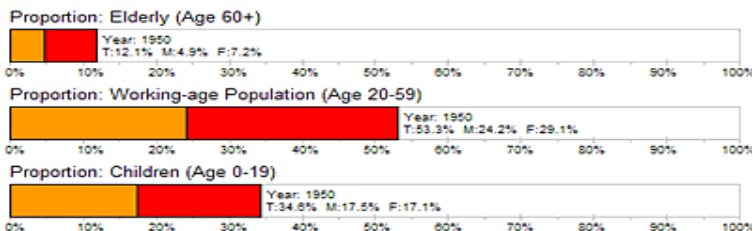
Chronic conditions

Workforce shortage

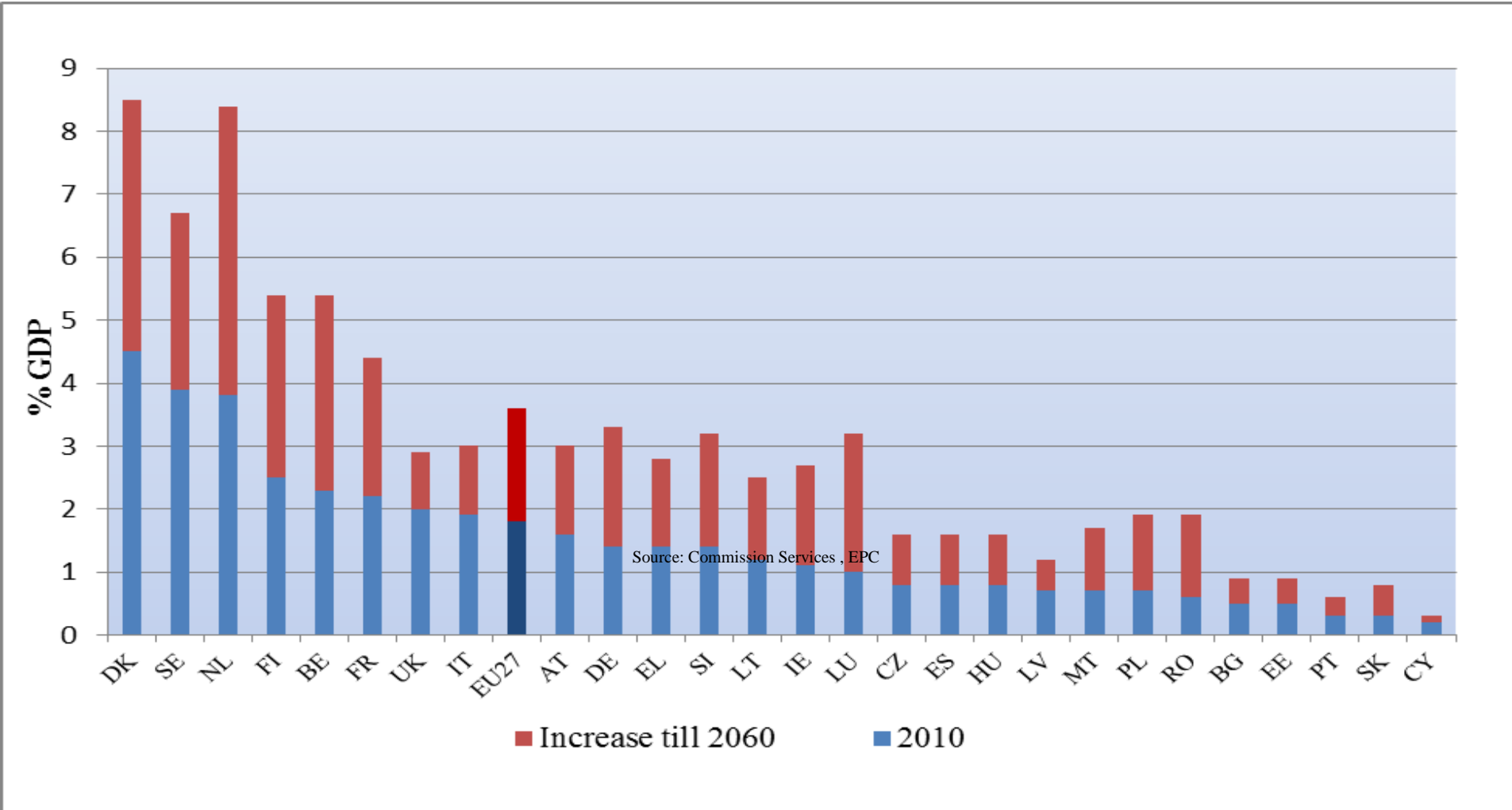
Financial unsustainability


HLY vs LE

Health inequalities



Immense differences: Expenditure in the base scenario, EU27, % of GDP



- 
- Ageing in place
 - Active ageing
 - Age friendly cities




Gemeente aan zet?





***Ouderenbeleid =
lokaal verhaal***

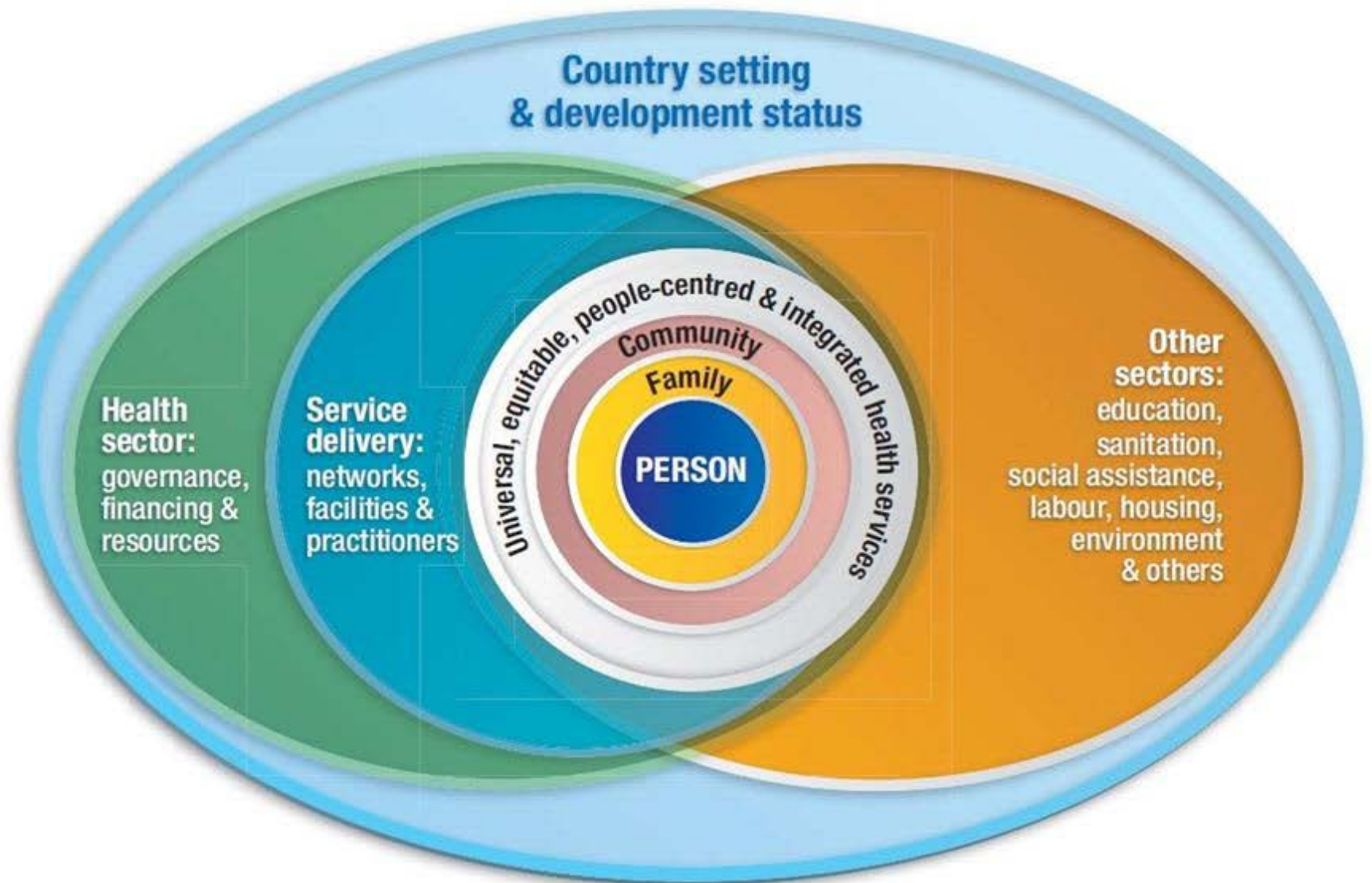
- 
- Elke gemeente heeft zijn eigen profiel
 - Sterke variaties onderling
 - Verschillen tussen gemeenten zijn groot

- 
- Aandeel ernstige eenzaamheidsgevoelens
 - Provincies
 - Max: 11,7%
 - Min: 10,7%
 - gemeenten
 - MIN: 5,5 %
 - MAX: 27,5%

Paradigma shift

- Biomedisch interventiemodel
- Geïntegreerde zorg
- Wijkgericht zorg en ondersteuningsmodel

Fig 1. Conceptual framework for people-centred and integrated health services



Wijkgerichte Zorg

Ouderen willen in hun vertrouwde omgeving blijven wonen

Waar juiste ondersteuning vinden? Over de bomen en het bos

27% van de ouderen vindt weg niet naar hulpverlening

Overheid stoot op limieten (groeierende vraag ↔ financiën)

Vermaatschappelijking van de zorg roept iedereen op tot participatie

Samenwerking professionele hulpverleners loopt niet zoals het hoort



Informele zorgverstrekkers voelen zich niet erkend

Nieuw organisatiemodel

Keuze
voor
het
model
actief
zorgzame
buurt

Bundeling van krachten en deskundigheid op lokaal
niveau

Focus op preventie en interventie, op detectie en
toeleiding

Passende hulp en zorg
voor elke bewoner (24/7)

Nadenken over later
stimuleren

Vergt een waaier aan
voorzieningen

Passende woningen in een
toegankelijke buurt

Bereikbare woonkernen,
goede voetpaden ...

In dialoog met
architecten,

Nieuwe manier van werken

Alle
betrokkenen
in de buurt
moeten actief
samenwerken

Betrokkenen: gebruiker, familie, buur,
vereniging, apotheker, postbode,
professionele hulpverstreker ...

Over grenzen van organisaties, sectoren en
zuilen heen

Andere manier van kijken

Extra expertise

Exploratie van nieuwe paden/methodieken

Nieuwe vormen van communicatie

Doorgedreven strategie voor verandering

Cliënt: aandacht voor wie nu niet wordt bereikt

Dit doorbreekt
de gangbare
organisatielogica
van de sector
en vraagt: